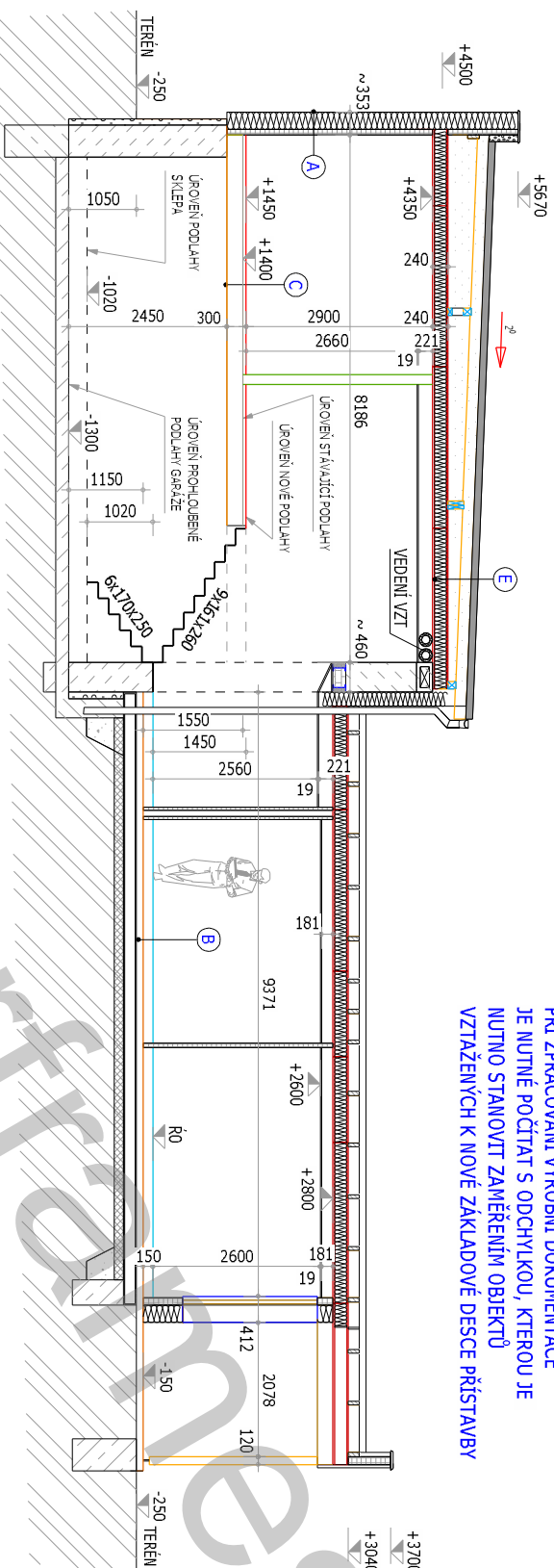


ŘEZ A-A



A - OBVODOVÁ STĚNA

JEMNÁ VÁPENNÁ OMÍTKA
 ARMOVACÍ SÍŤ SE STĚKOU
 SADROKARTON 12,5 mm
 MASÍVNÍ DŘEVĚNÁ STĚNA TL. 84 mm
 IZOLACE STIECO FLEX S ROSTEM 240 mm
 DŘEVĚNÝ OBKLAD 25 mm

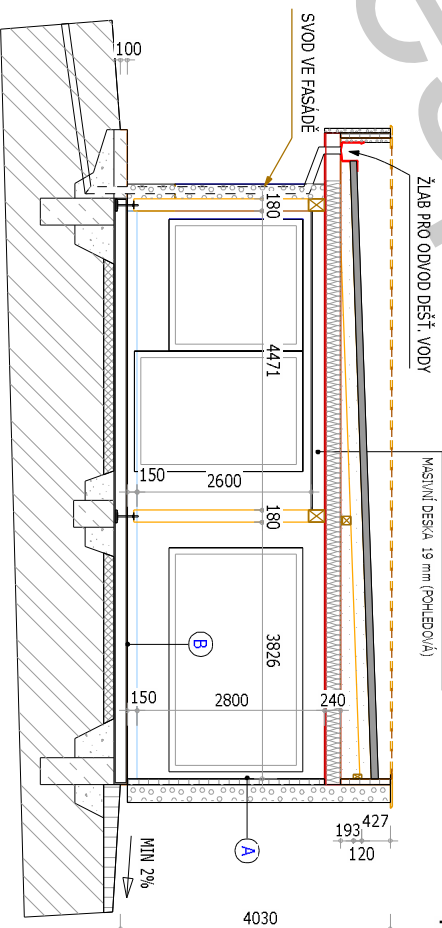
B - PODLAHA PŘÍSTAVBY

POCHŮŽÍ PODLAHA
 MIRELON 3 mm
 PODLAHOVÝ DILEC FERMACELL 25 mm
 POLYSTYREN EPS 100 mm 2x
 VYROVNÁVAČÍ PODSÍP FERMACELL 20 mm
 CELKEM TLouŠŤKA 255 mm

C - NOVÁ PODLAHA STÁVAJÍCÍHO OBJEKTU

ZELENÁ STŘECHA 80 - 100 mm
 HYDROIZOLACE
 CELPOSOŠNÉ POBITÍ Z PRVKŮ 25 mm
 SPÁDOVÁ KONSTRUKCE STŘECHY SKLON 2°
 IZOLACE ISOCELL V RUVĚ VŠEC ŠIKMIVY
 STROPNÍ NOSNÍK h= 240 mm
 IZOLACE ISOCELL V RUVĚ VŠEC 240 mm
 MASÍVNÍ DESKA 19 mm (FOHLEDOVÁ)
 CELKEM TLouŠŤKA 300 mm

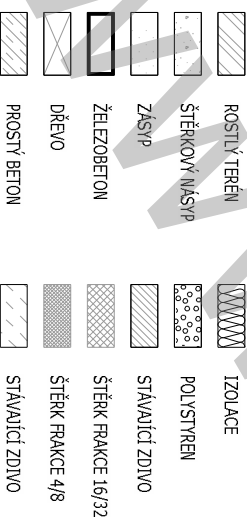
ŘEZ B-B



SVOD VE FASADĚ

ZLÁB PRO ODVOD DEŠŤI, VODY

LEGENDA MATERIÁLŮ:



PŘI ZPRACOVÁNÍ VÝROBNÍ DOKUMENTACE
 JE NUTNÉ POČÍTAT S ODCHYLKOU, KTEROU JE
 NUTNO STANOVIT ZAMĚŘENÍM OBJEKTŮ
 VZTAŽENÝCH K NOVÉ ZÁKLADOVÉ DESCE PŘÍSTAVBY

Plnohodnotné řešení

ceqwork

VESPER
FRAMES

VESPER
HOMES

VESPER FRAMES s.r.o.

Julia Fučíka 97/101

CZ-795 01 Rybnarv

mob1.: +420 606 769 152

tel.: +554 219 079

fax.: +554 219 080

e-mail: info@vesperframes.cz

http: www.vesperhomes.cz

AKCE:

**PŘÍSTAVBA A
 REKONSTRUKCE RD**

MĚŘÍTKO: 1:75

FORMÁT: A3

DATUM: 19.09.11

AUTORIZOVANÝ INŽENÝR:

Ing. Michal Šopík

ČKAIT 1102347

ZPRACOVAL:

Ing. Michal Šopík &
 Petr Raška

MÍSTO STAVBY:

INVESTOR:

NÁZEV VÝKRESU:

ŘEZ OBJEKTEM

ČÍSLO VÝKRESU:

07